

Ruminants, équins	Logement	kg/animal/an produits		Besoins kgMS/animal/an	Effectif autorisé moyen	Présence (mois)		kgN produits / an		tMS/an conso	Repère	Ventilation Description	% affect.			
		N	P2O5			K2O	Exploitat°	Pâturage	Bâtiment					Total	Pâture	Bâtiment
Vache allaitante + veau	Aire paillée "intégrale"	93,0	46,0	147,0	5 750	124	12,0	8,5	3,5	8 168	3 364	713,0	FUMIERE	100 %		
Taureau	Aire paillée "intégrale"	73,0	34,0	103,0	4 000	7	12,0	8,5	3,5	362	149	28,0	FUMIERE	100 %		
Génisse de moins d'1 an	Aire paillée "intégrale"	25,0	7,0	34,0	1 500	33	12,0	8,5	12,0	825	825	49,5	FUMIERE	100 %		
Génisse de 1 à 2 ans	Aire paillée "intégrale"	42,5	18,0	65,0	3 000	25	12,0	8,5	3,5	753	310	75,0	FUMIERE	100 %		
Génisse plus de 2 ans	Aire paillée "intégrale"	54,0	25,0	84,0	3 500	21	12,0	8,5	3,5	803	331	73,5	FUMIERE	100 %		
Mâle de 1 à 2 ans, croissa	Aire paillée "intégrale"	42,5	18,0	65,0	3 000	3	12,0	8,5	3,5	91	37	9,0	FUMIERE	100 %		
VL - lait vendu											0					
Totaux ruminants et équins											15 193	10 177	5 016	948	kgN, IMS	
											7 202	4 938	2 265	kgP		
											23 657	15 961	7 695	kgK		

Porcins	Logement	Alimen- -tation	Poids vif en kg	kg/animal/an produits		Bandes Nbre / an	Effectif autorisé	Places, Prcts/an	kgN/an Total	Repère	Ventilation Description	% affect.	
				N	P2O5								K2O
Truies reproductrices	Caillebotis	Bi-phase		14,30	11,00	9,30		100	1 430	FOSSE		100 %	
Verrat	Caillebotis	Standard		17,40	14,10	9,30		1	17	FOSSE		100 %	
Porcelet post-sevrage (8-3)	Caillebotis	Bi-phase		0,39	0,23	0,31		2 600	1 014	FOSSE		100 %	
Porc à l'engrais (31-118 kg)	Caillebotis	Bi-phase		2,60	1,45	1,59		2 500	6 500	FOSSE		100 %	
Totaux porcins									8 961	5 337	5 720	kgN, P & K	
Totaux toutes espèces									24 154	12 539	29 377	kgN, P & K	

Paramètres - Matières organiques

Code	Matière organique Nom	Origine	Unité apport	Unité de référence		Type	SPE utilisée	P2O5 Utile	N	P2O5	Fournitures			Attributs			
											K2O	CaO	MgO	S	U	C	
104	Fumier bovins viande	Bovins	t	=	1000	kg	A	1	100 %	4,00	3,00	4,00	2,50	1,50	X	X	
212	Lis porc mélange moyen	Porcins	m ³	=	1000	l	C	2	85 %	3,50	3,00	2,80	2,50	1,00	X	X	
D001	Lis porc Peyrout	Porcins	m ³	=	1000	l	C	2	85 %	3,50	3,00	2,80	2,50	1,00		X	

repère	Stock description	Quantités produites		% traitement		Quantités après traitement	libellé	Matière Organique		Quantités disponibles		Quantités restantes	
		kgN	kgP2O5	N	P2O5			kgN / t ou m³	volume produit	t ou m³	kgN	kgP2O5	t ou m³
FUMIERE		5 016	2 264			2 264	Fumier bovins viande	4,00	1 254,0	1 254,0	5 016	3 762	
FOSSE		8 961	5 337			5 337	Lis porc mélange moyen	3,50	2 560,3	2 560,3	8 961	7 681	
PEYROUT	lisier Peyrout						Lis porc Peyrout	3,50		100,0	350	300	
RÉCAPITULATIF													
Production													
		N		P2O5		K2O		N		P2O5		K2O	
		24 154	12 599	29 375			+ Rentrées - Sorties		24 504	12 839	29 655		
Production totale								Importé	350	300	280		
Dont aux bâtiments								Dont "industriel"	0	0	0		
Dont aux pâturages								Reporté (reste N-1)	0	0	0		
Coefficient d'effet direct								Traité	0	0	0		
Efficace restitué à la pâture								Exporté	0	0	0		
= Solde													
Total à gérer													
Dont maîtrisable													
SAU													
Surface													
Pression N													

Prévu - Plan d'épandage

code	Parcelle nom	INSEE commune		PAC		SAU	SPE1	SPE2	Culture(s)	Raison(s) d'exclusion
		Ilot	Parcel	Ilot	Parcel					
En propre										
11	Hors PE Peyrout trop loin	1	1	1,26 ha	0,78 ha	0,00 ha			Prairie perm pât. + fanée - pât. : 75%	
21	Hors PE Peyrout trop loin	2	1	0,36 ha	0,13 ha	0,01 ha			Prairie perm pâturée - pât. : 70%	
LAC2		2	2	1,62 ha	1,12 ha	1,12 ha			Prairie perm pât. + fanée - pât. : 75%	
31	Hors PE Peyrout trop loin	3	1	0,10 ha	0,10 ha	0,10 ha			Prairie perm pâturée - pât. : 70%	
LAC3		3	2	0,96 ha	0,35 ha	0,35 ha			Prairie perm pâturée - pât. : 70%	
41	Hors PE Peyrout trop loin	4	1	2,47 ha	2,35 ha	1,75 ha			Prairie perm pât. + fanée - pât. : 75%	
51	Hors PE Peyrout trop loin	5	1	2,28 ha	2,28 ha	2,22 ha			Maïs ensilage	
61	Hors PE Peyrout trop loin	6	1	0,81 ha	0,81 ha	0,81 ha			Maïs ensilage	
71		7	1	0,47 ha	0,47 ha	0,45 ha			Prairie perm pâturée - pât. : 70%	
101		10	1	1,28 ha	0,00 ha	0,00 ha			Prairie perm pâturée - pât. : 70%	
102		10	2	2,26 ha	1,35 ha	0,35 ha			prairie temporaire 1 ens + pât. - pât. : 50%	
103		10	3	1,18 ha	0,80 ha	0,06 ha			prairie temporaire 1 ens + pât. - pât. : 50%	
105		10	5	0,96 ha	0,39 ha	0,00 ha			prairie temporaire 1 ens + pât. - pât. : 50%	
107		10	7	0,58 ha	0,41 ha	0,18 ha			prairie temporaire 1 ens + pât. - pât. : 50%	
108		10	8	0,24 ha	0,00 ha	0,00 ha			prairie temporaire 1 ens + pât. - pât. : 50%	
109		10	9	34,87 ha	6,01 ha	3,36 ha			Prairie perm pât. + fanée - pât. : 75%	
LAC1		11	1	5,56 ha	2,16 ha	2,16 ha			Prairie perm pât. + fanée - pât. : 75%	
121		12	1	1,59 ha	0,03 ha	0,03 ha			Prairie perm pât. + fanée - pât. : 75%	
122		12	2	0,32 ha	0,17 ha	0,17 ha			prairie temporaire 1 ens + pât. - pât. : 50%	
131		13	1	0,69 ha	0,69 ha	0,69 ha			Prairie perm pâturée - pât. : 70%	
143		14	3	7,32 ha	5,16 ha	3,87 ha			Prairie perm pât. + fanée - pât. : 75%	
153		15	3	1,56 ha	1,21 ha	0,41 ha			Prairie perm pât. + fanée - pât. : 75%	
161		16	1	18,14 ha	7,48 ha	7,32 ha			Prairie perm pât. + fanée - pât. : 75%	
162		16	2	2,67 ha	1,49 ha	1,49 ha			Maïs ensilage	
163		16	3	2,44 ha	2,42 ha	2,42 ha			prairie temporaire 1 ens + pât. - pât. : 50%	
181		18	1	2,82 ha	1,75 ha	1,75 ha			Maïs ensilage	
182		18	2	4,69 ha	1,39 ha	0,99 ha			Prairie perm pât. + fanée - pât. : 75%	
191		19	1	5,84 ha	3,26 ha	3,06 ha			Prairie perm pât. + fanée - pât. : 75%	
203		20	3	0,42 ha	0,31 ha	0,11 ha			Prairie perm pâturée - pât. : 70%	
206		20	6	15,16 ha	9,76 ha	5,54 ha			Prairie perm pât. + fanée - pât. : 75%	
211		21	1	0,81 ha	0,81 ha	0,81 ha			Prairie perm pâturée - pât. : 70%	
221	Hors PE Peyrout trop loin	22	1	4,63 ha	4,63 ha	4,63 ha			Maïs ensilage	
231	Hors PE Peyrout trop loin	23	1	0,60 ha	0,14 ha	0,00 ha			Prairie perm pâturée - pât. : 70%	
232	Hors PE Peyrout trop loin	23	2	2,16 ha	2,11 ha	1,76 ha			Maïs ensilage	
241	Hors PE Peyrout trop loin	24	1	0,24 ha	0,00 ha	0,00 ha			Prairie perm pâturée - pât. : 70%	
251		25	1	1,54 ha	1,54 ha	1,54 ha			prairie temporaire 1 ens + pât. - pât. : 50%	
252		25	2	3,79 ha	0,00 ha	0,00 ha			prairie temporaire 1 ens + pât. - pât. : 50%	
254		25	4	42,78 ha	20,95 ha	18,26 ha			Prairie perm pât. + fanée - pât. : 75%	
261		26	1	24,04 ha	13,98 ha	12,29 ha			Prairie perm pât. + fanée - pât. : 75%	
271		27	1	2,57 ha	0,51 ha	0,06 ha			Prairie perm pât. + fanée - pât. : 75%	
281		28	1	2,33 ha	2,33 ha	2,16 ha			prairie temporaire 1 ens + pât. - pât. : 50%	

Prévu - Plan d'épandage

code	Parcelle nom	INSEE commune		PAC		SAU	SPE1	SPE2	Culture(s)	Raison(s) d'exclusion
		Ilot	Parcel	Parcl	Parcl					
291		29	1	12,27 ha	8,00 ha	7,56 ha			prairie temporaire 1 ens + pât. - pât. : 50%	
301		30	1	14,13 ha	2,30 ha	2,30 ha			Prairie perm pât. + fanée - pât. : 75%	
Totaux :				232,81 ha	111,93 ha	92,14 ha				

Grands totaux : 232,81 ha 111,93 ha 92,14 ha

Prévu - Apports par parcelle

Ilot	Parcelle	Cultures	Apports	Date	Surface	Qté/ha	Total
5	Hors PE Peyrout trop loin	Maïs ensilage	Lis porc mélange moyen	20/04/21	2,22 ha	45,0 m³/ha	100 m³
6	Hors PE Peyrout trop loin	Maïs ensilage	Lis porc mélange moyen	20/04/21	0,81 ha	45,0 m³/ha	36 m³
16		Maïs ensilage	Lis porc mélange moyen	20/04/21	1,49 ha	45,0 m³/ha	67 m³
18		Maïs ensilage	Lis porc mélange moyen	20/04/21	1,75 ha	45,0 m³/ha	79 m³
22	Hors PE Peyrout trop loin	Maïs ensilage	Lis porc mélange moyen	20/04/21	4,63 ha	45,0 m³/ha	208 m³
23	Hors PE Peyrout trop loin	Maïs ensilage	Lis porc mélange moyen	20/04/21	0,76 ha	45,0 m³/ha	34 m³
10		prairie temporaire 1 ens + p	Fumier bovins viande Lis porc mélange moyen Lis porc mélange moyen	22/02/21 20/05/21 15/03/21	1,35 ha 0,35 ha	34,2 t/ha 35,0 m³/ha 30,0 m³/ha	46 t 12 m³ 11 m³
10		prairie temporaire 1 ens + p	Lis porc mélange moyen Lis porc mélange moyen	01/03/21 20/05/21	0,06 ha	40,0 m³/ha 30,0 m³/ha	2 m³ 2 m³
10		prairie temporaire 1 ens + p	Fumier bovins viande	22/02/21	0,39 ha	35,0 t/ha	14 t
10		prairie temporaire 1 ens + p	Lis porc mélange moyen Lis porc mélange moyen	01/03/21 20/05/21	0,18 ha	40,0 m³/ha 30,0 m³/ha	7 m³ 5 m³
12		prairie temporaire 1 ens + p	Lis porc mélange moyen Lis porc mélange moyen	01/03/21 20/05/21	0,17 ha	40,0 m³/ha 30,0 m³/ha	7 m³ 5 m³
16		prairie temporaire 1 ens + p	Lis porc mélange moyen Lis porc mélange moyen	01/03/21 20/05/21	2,42 ha	40,0 m³/ha 30,0 m³/ha	97 m³ 73 m³
25		prairie temporaire 1 ens + p	Lis porc mélange moyen Lis porc mélange moyen	01/03/21 20/05/21	1,54 ha	40,0 m³/ha 30,0 m³/ha	62 m³ 46 m³
28		prairie temporaire 1 ens + p	Lis porc mélange moyen Lis porc mélange moyen	01/03/21 20/05/21	2,16 ha	40,0 m³/ha 30,0 m³/ha	86 m³ 65 m³
29		prairie temporaire 1 ens + p	Lis porc mélange moyen Lis porc mélange moyen	01/03/21 20/05/21	7,56 ha	40,0 m³/ha 30,0 m³/ha	302 m³ 227 m³
2	Hors PE Peyrout trop loin	Prairie perm pâturée	Fumier bovins viande	22/02/21	0,13 ha	21,3 t/ha	3 t
3	Hors PE Peyrout trop loin	Prairie perm pâturée	Fumier bovins viande	22/02/21	0,10 ha	21,3 t/ha	2 t
3		Prairie perm pâturée	Fumier bovins viande Lis porc Peyrout	22/02/21 15/03/21	0,35 ha	21,3 t/ha 17,5 m³/ha	7 t 6 m³
7		Prairie perm pâturée	Fumier bovins viande Lis porc Peyrout	22/02/21 15/03/21	0,47 ha 0,45 ha	21,3 t/ha 17,5 m³/ha	10 t 8 m³
13		Prairie perm pâturée	Fumier bovins viande Lis porc Peyrout	22/02/21 15/03/21	0,69 ha	21,3 t/ha 17,5 m³/ha	15 t 12 m³
20		Prairie perm pâturée	Fumier bovins viande Lis porc Peyrout	22/02/21 15/03/21	0,31 ha 0,11 ha	21,3 t/ha 17,5 m³/ha	7 t 2 m³
21		Prairie perm pâturée	Fumier bovins viande Lis porc Peyrout	22/02/21 15/03/21	0,81 ha	21,3 t/ha 17,5 m³/ha	17 t 14 m³
23	Hors PE Peyrout trop loin	Prairie perm pâturée	Fumier bovins viande	22/02/21	0,14 ha	21,3 t/ha	3 t
1	Hors PE Peyrout trop loin	Prairie perm pât. + fanée	Fumier bovins viande	22/02/21	0,78 ha	21,3 t/ha	17 t
2		Prairie perm pât. + fanée	Fumier bovins viande Lis porc Peyrout	22/02/21 15/03/21	1,12 ha	21,3 t/ha 17,5 m³/ha	24 t 20 m³
4	Hors PE Peyrout trop loin	Prairie perm pât. + fanée	Fumier bovins viande Lis porc mélange moyen	22/02/21 15/03/21	2,35 ha 1,75 ha	10,0 t/ha 25,0 m³/ha	24 t 44 m³
10		Prairie perm pât. + fanée	Fumier bovins viande Lis porc mélange moyen	22/02/21 10/03/21	6,01 ha 3,36 ha	10,0 t/ha 25,0 m³/ha	60 t 84 m³
11		Prairie perm pât. + fanée	Fumier bovins viande Lis porc Peyrout	22/02/21 15/03/21	2,16 ha	21,3 t/ha 17,5 m³/ha	46 t 38 m³
12		Prairie perm pât. + fanée	Fumier bovins viande Lis porc Peyrout	22/02/21 15/03/21	0,03 ha	21,3 t/ha 17,5 m³/ha	1 t 1 m³

Prévu - Apports par parcelle

Ilot	Parcelle	Cultures	Apports	Date	Surface	Qté/ha	Total
14		Prairie perm pât. + fanée	Fumier bovins viande	22/02/21	5,16 ha	21,3 t/ha	110 t
			Lis porc mélange moyen	15/03/21	3,87 ha	9,8 m³/ha	38 m³
15		Prairie perm pât. + fanée	Fumier bovins viande	22/02/21	1,21 ha	21,3 t/ha	26 t
			Lis porc mélange moyen	15/03/21	0,41 ha	9,8 m³/ha	4 m³
16		Prairie perm pât. + fanée	Fumier bovins viande	22/02/21	7,48 ha	21,3 t/ha	159 t
			Lis porc mélange moyen	15/03/21	7,32 ha	9,8 m³/ha	72 m³
18		Prairie perm pât. + fanée	Fumier bovins viande	22/02/21	1,39 ha	21,3 t/ha	30 t
			Lis porc mélange moyen	15/03/21	0,99 ha	9,8 m³/ha	10 m³
19		Prairie perm pât. + fanée	Fumier bovins viande	22/02/21	3,26 ha	21,3 t/ha	69 t
			Lis porc mélange moyen	15/03/21	3,06 ha	9,8 m³/ha	30 m³
20		Prairie perm pât. + fanée	Fumier bovins viande	22/02/21	9,76 ha	21,3 t/ha	208 t
			Lis porc mélange moyen	15/03/21	5,54 ha	9,8 m³/ha	54 m³
25		Prairie perm pât. + fanée	Lis porc mélange moyen	01/03/21	18,26 ha	15,0 m³/ha	274 m³
			Lis porc mélange moyen	15/03/21		15,0 m³/ha	274 m³
26		Prairie perm pât. + fanée	Fumier bovins viande	22/02/21	13,98 ha	21,3 t/ha	298 t
			Lis porc mélange moyen	15/03/21	12,29 ha	9,8 m³/ha	120 m³
27		Prairie perm pât. + fanée	Fumier bovins viande	22/02/21	0,51 ha	21,3 t/ha	11 t
			Lis porc mélange moyen	15/03/21	0,06 ha	9,8 m³/ha	1 m³
30		Prairie perm pât. + fanée	Fumier bovins viande	22/02/21	2,30 ha	21,3 t/ha	49 t
			Lis porc mélange moyen	15/03/21		9,8 m³/ha	23 m³

Prévu - Synthèse de la fertilisation azotée par culture

Mais ensilage		surface totale : 15,37 ha		13,0 t MS												
N minéral	surface non épandue :	3,71 ha														
	surface épandue :	11,66 ha														
Lis porc mélange moyen	FOSSE	11,66 ha	45,0 m ³ /ha	525 m ³	A	S	O	N	D	J	F	M	A	M	J	J
prairie temporaire 1 ens + pât.		surface totale : 27,91 ha		9,0 t MS												
N minéral	surface non épandue :	12,08 ha														
	surface épandue :	15,83 ha														
Fumier bovins viande	FUMIERE	1,74 ha	34,4 t/ha	60 t	A	S	O	N	D	J	F	M	A	M	J	J
Lis porc mélange moyen	FOSSE	14,44 ha	69,9 m ³ /ha	1 009 m ³							✓					✓
Prairie perm pâturée		surface totale : 5,93 ha		5,0 t MS												
N minéral	surface non épandue :	2,93 ha														
	surface épandue :	3,00 ha														
Fumier bovins viande	FUMIERE	3,00 ha	21,3 t/ha	64 t	A	S	O	N	D	J	F	M	A	M	J	J
Lis porc Peyrout	PEYROUT	2,41 ha	17,5 m ³ /ha	42 m ³							✓					
Prairie perm pât. + fanée		surface totale : 183,60 ha		5,0 t MS												
N minéral	surface non épandue :	107,84 ha														
	surface épandue :	75,76 ha														
Fumier bovins viande	FUMIERE	57,50 ha	19,7 t/ha	1 130 t	A	S	O	N	D	J	F	M	A	M	J	J
Lis porc mélange moyen	FOSSE	59,21 ha	17,3 m ³ /ha	1 027 m ³							✓					
Lis porc Peyrout	PEYROUT	3,31 ha	17,5 m ³ /ha	58 m ³								✓				

Prévu - Balance Globale Azotée

Culture		Rendement	Ten N	Dérobée	Rendement	Ten N	Exportat ^e kgN/ha	Apports (kgN/ha)				Solde kgN/ha	
surface	Parcelle							fixation lég.	restit. pât.	organique	minéral		total
Maïs ensilage													
2,28	Hors PE Peyrou trop loin	13,00	12,50				163			153	0	153	-9
0,81	Hors PE Peyrou trop loin	13,00	"				163			158	0	158	-5
2,67		13,00	"				163			88	0	88	-75
2,82		13,00	"				163			98	0	98	-65
4,63	Hors PE Peyrou trop loin	13,00	"				163			158	0	158	-5
2,16	Hors PE Peyrou trop loin	13,00	"				163			55	0	55	-107
15,37	ha Rendement moyen :	13,00	t MS/ha				163			119	0	119	-43
prairie temporaire 1 ens + pât.													
2,26		9,00	25,00				225		33	117	0	150	-75
1,18		9,00	"				225		33	12	0	45	-180
0,96		9,00	"				225		33	57	0	90	-135
0,58		9,00	"				225		33	76	0	109	-116
0,24		9,00	"				225		33	0	0	33	-192
0,32		9,00	"				225		33	130	0	163	-62
2,44		9,00	"				225		33	243	0	276	51
1,54		9,00	"				225		33	245	0	278	53
3,79		9,00	"				225		33	0	0	33	-192
2,33		9,00	"				225		33	227	0	260	35
12,27		9,00	"				225		33	151	0	184	-41
27,91	ha Rendement moyen :	9,00	t MS/ha				225		33	135	0	168	-57
Prairie perm pâturée													
0,36	Hors PE Peyrou trop loin	5,00	26,00				130		46	31	0	76	-54
0,10	Hors PE Peyrou trop loin	5,00	"				130		46	85	0	131	1
0,96		5,00	"				130		46	53	0	99	-31
0,47		5,00	"				130		46	144	0	190	60
1,28		5,00	"				130		46	0	0	46	-84
0,69		5,00	"				130		46	146	0	192	62
0,42		5,00	"				130		46	79	0	125	-5
0,81		5,00	"				130		46	146	0	192	62
0,60	Hors PE Peyrou trop loin	5,00	"				130		46	20	0	66	-64
0,24	Hors PE Peyrou trop loin	5,00	"				130		46	0	0	46	-84
5,93	ha Rendement moyen :	5,00	t MS/ha				130		46	68	0	114	-16
Prairie perm pât. + fanée													
1,26	Hors PE Peyrou trop loin	5,00	24,30				122		49	53	0	102	-20
5,56		5,00	"				122		49	57	0	106	-16
1,62		5,00	"				122		49	101	0	150	29
2,47	Hors PE Peyrou trop loin	5,00	"				122		49	100	0	149	28
34,87		5,00	"				122		49	15	0	64	-57
1,59		5,00	"				122		49	3	0	52	-70
7,32		5,00	"				122		49	78	0	127	6
1,56		5,00	"				122		49	75	0	124	3
18,14		5,00	"				122		49	49	0	98	-24
4,69		5,00	"				122		49	32	0	81	-40
5,84		5,00	"				122		49	66	0	115	-7
15,16		5,00	"				122		49	67	0	116	-5
42,78		5,00	"				122		49	45	0	94	-28
24,04		5,00	"				122		49	67	0	116	-5
2,57		5,00	"				122		49	18	0	67	-55
14,13		5,00	"				122		49	19	0	68	-53
183,60	ha Rendement moyen :	5,00	t MS/ha				122		49	45	0	94	-27
232,81 ha SYNTHÈSE EXPLOITATION							137		44	62	0	105	-32

CONVENTION D'EPANDAGE

Entre :

Monsieur Florian PEYROUT

Demeurant à Les Valades 19240 Varetz
représentant la société EARL Peyrout (19240 Varetz)
producteur de lisier de porcs
et désigné dans ce qui suit par « le producteur »

Et :

Monsieur Michel BOUTOT

Demeurant à Laroche 19240 Allasac
qui utilisera le lisier de porcs
et désigné dans ce qui suit par le « preneur »

Ayant été exposé que :

Le preneur accepte d'épandre ou de faire épandre le lisier sur des terres qu'il exploite.
L'objectif de la présente convention est de parvenir à une valorisation agronomique optimale des effluents d'élevage. Cette convention précise la quantité d'effluents mis à disposition par le producteur d'effluents au preneur en vue d'un épandage agricole.

ARTICLE 1 : Objet de la convention

→ La présente convention a pour objet l'épandage des déjections produites par l'élevage EARL Peyrout, le producteur, sur les parcelles exploitées par le preneur (liste jointe).

→ Mr Michel BOUTOT, le preneur, atteste sur l'honneur que **l'effectif animal détenu sur son exploitation produit 4396 unités d'azote organique**

→ La **SAU** de l'exploitation du preneur Michel BOUTOT est de **49,10 ha**.

La convention d'épandage porte sur un maximum de 945 unités d'azote organique produites par le producteur.

→ **La pression maximale en azote organique** sur l'exploitation de Michel BOUTOT après épandage des déjections de l'élevage EARL Peyrout **sera de 109 kg /ha de SAU**.

Compte tenu des parcelles désignées, de leurs natures et des cultures, le preneur s'engage à valoriser annuellement une **quantité maximale de 945 unités d'azote** mises à disposition par le producteur.

ARTICLE 2 : Conditions d'épandage

Le preneur s'engage :

- À n'épandre que sur les parcelles ou parties de parcelles aptes à l'épandage.
- À prendre en compte la valeur fertilisante de l'effluent (2) dans le raisonnement de sa fertilisation.
- À respecter la réglementation en vigueur et en particulier les règles d'épandage des effluents énoncés dans la charte de bonne conduite et à laquelle il adhère.
- À enfouir dans un délai maximum de 24h pour les épandages sur terres nues
- À respecter les interdits suivant : épandage par aéro-aspersion, épandages sur sols gelés ou enneigés, épandages en périodes de fortes pluviosités et épandages sur les terrains en forte pente
- À fournir au producteur tous les renseignements nécessaires à la tenue du cahier d'épandage : date d'épandage, parcelles, surface, culture concernée, quantité épandue, délais d'enfouissement.

Le producteur s'engage à pouvoir justifier d'une destination correcte de l'effluent qu'il produit.

- À fournir à Mr Michel BOUTOT, au maximum **945** unités d'azote organique / an sous forme de lisier, provenant de son installation classée.
- À informer le preneur des prescriptions d'épandage (il fera référence au plus récent arrêtée préfectorale relative à l'installation classée).
- À fournir au preneur toutes données permettant une utilisation agronomique optimale de l'effluent.
- À trouver une surface agricole d'épandage conforme à l'étude d'impact dans le cas où la convention d'épandage serait résiliée par le preneur. Une nouvelle convention et une actualisation du plan d'épandage devront alors faire l'objet d'un avenant à l'étude d'impact.

ARTICLE 3 : Durée, modification de la convention

La convention est établie pour une durée de un an tacitement renouvelable.

Toute modification à la présente convention devra faire l'objet d'un avenant qui sera notifié à l'Administration (Direction Départementale des Services Vétérinaires).

La présente convention peut être résiliée par l'une ou l'autre des parties avec préavis de 6 mois par écrit en recommandé avec accusé de réception.

Fait en deux exemplaires

À VARETZ
LE 21/4/22

Signatures


Précédée de la mention « lu et approuvé »

Le producteur,

Le preneur,

lu et approuvé

EARL PEYROUT
Les Valades 19240 VARETZ
Elevage de porcs 0146Z
SIRET 844 196 964 00010
FR 56 844 196 964

lu et approuvé


(2) Références CORPE N

PLAN D'ÉPANDAGE : SURFACES ÉPANDABLES

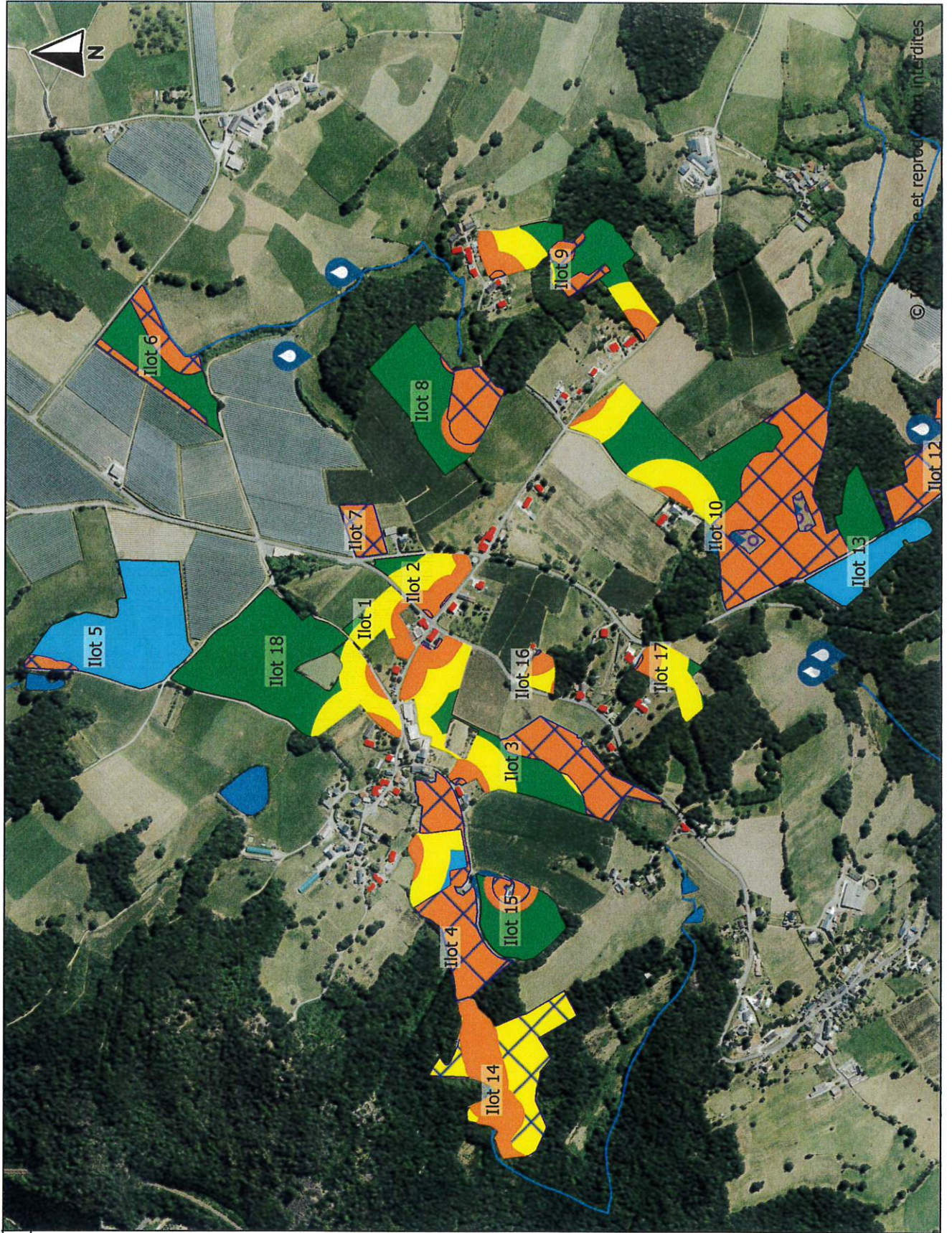
Boutot Michel

Terre en propre : Boutot Michel

ilot - Commune	Unité d'épandage	Surface (ha)	SPE Fumier (ha)	SPE Lisier (ha)	SPE Autre (ha)	Bande herbe	Pratique culturale	Note d'aptitude	Raisons d'exclusions	Références cadastrales
1 - Allassac	Ilot 1	0.84	0.57	0.00	0.84		STH	2	Tiers	PPE captage
Total ilot 1		0.84	0.57	0.00	0.84					
2 - Allassac	Ilot 2	1.21	0.73	0.00	1.19		STH	2	Tiers	PPE captage
Total ilot 2		1.21	0.73	0.00	1.19					
3 - Allassac	Ilot 3	5.14	2.52	0.00	3.25		STH	2	Tiers, Autre zone	PPE captage
Total ilot 3		5.14	2.52	0.00	3.25					
4 - Allassac	Ilot 4	3.48	0.91	0.00	1.04		STL	2	Tiers, Cours d'eau, Autre zone	PPE captage
Total ilot 4		3.48	0.91	0.00	1.04					
5 - Allassac	Ilot 5	4.11	3.93	0.00	3.93		STL	2	Cours d'eau, Plan d'eau	PPE captage
Total ilot 5		4.11	3.93	0.00	3.93					
6 - Allassac	Ilot 6	2.27	1.36	1.36	1.36		STH	2	Cours d'eau, Autre zone	
Total ilot 6		2.27	1.36	1.36	1.36					
7 - Allassac	Ilot 7	0.58	0.00	0.00	0.00		STL	2	Autre zone	
Total ilot 7		0.58	0.00	0.00	0.00					
8 - Allassac	Ilot 8	3.39	2.18	2.18	2.34		STH	2	Cours d'eau, Point d'eau, Autre zone	
Total ilot 8		3.39	2.18	2.18	2.34					
9 - Allassac	Ilot 9	3.01	1.99	1.28	2.55		STH	2	Tiers, Autre zone	
Total ilot 9		3.01	1.99	1.28	2.55					
10 - Allassac	Ilot 10	9.76	4.49	3.02	4.69		STH	2	Tiers, Cours d'eau, Plan d'eau, Point d'eau, Autre zone	
Total ilot 10		9.76	4.49	3.02	4.69					
12 - Allassac	Ilot 12	1.83	0.00	0.00	0.00		STH	2	Tiers, Point d'eau, Autre zone	
Total ilot 12		1.83	0.00	0.00	0.00					
13 - Allassac	Ilot 13	1.23	1.23	1.23	1.23		STL	2		
Total ilot 13		1.23	1.23	1.23	1.23					

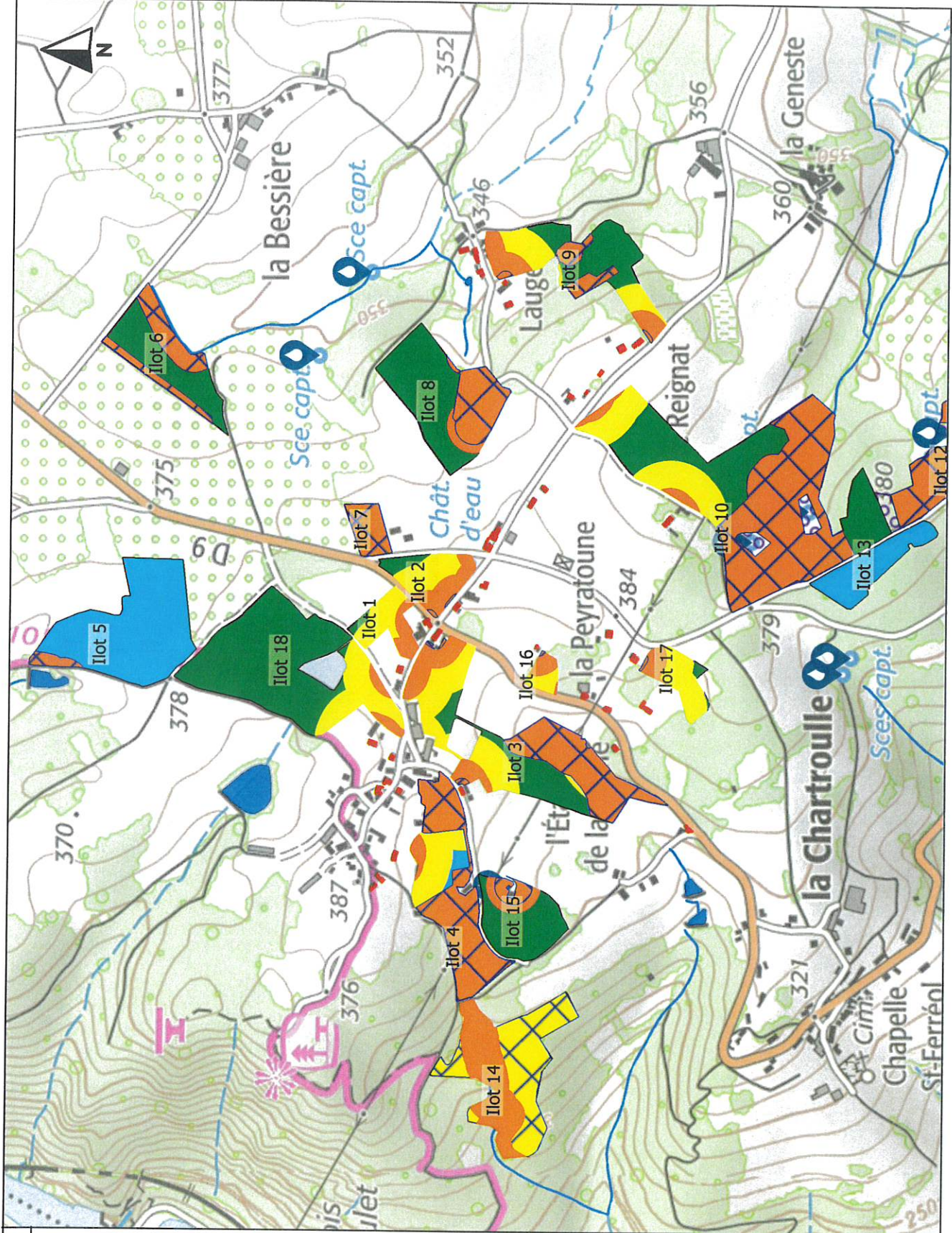
Terre en propre : Boutot Michel

Ilot - Commune	Unité d'épandage	Surface (ha)	SPE Fumier (ha)	SPE Lisier (ha)	SPE Autre (ha)	Bande herbe	Pratique culturale	Note d'aptitude	Raisons d'exclusions	Références cadastrales
14 - Allassac	Ilot 14	3.72	2.10	0.00	0.02		STH	2	Cours d'eau, Zone de forte pente	PPE captage
Total ilot 14		3.72	2.10	0.00	0.02					
15 - Allassac	Ilot 15	1.79	1.36	0.00	1.57		STH	2	Point d'eau	PPE captage
Total ilot 15		1.79	1.36	0.00	1.57					
16 - Allassac	Ilot 16	0.32	0.16	0.00	0.31		STH	2	Tiers	PPE captage
Total ilot 16		0.32	0.16	0.00	0.31					
17 - Allassac	Ilot 17	0.85	0.65	0.00	0.84		STH	2	Tiers	PPE captage
Total ilot 17		0.85	0.65	0.00	0.84					
18 - Allassac	Ilot 18	5.59	5.40	0.00	5.59		STH	2	Tiers	PPE captage
Total ilot 18		5.59	5.40	0.00	5.59					
Total plan d'épandage Boutot Michel		49.11	29.59	9.09	30.74					



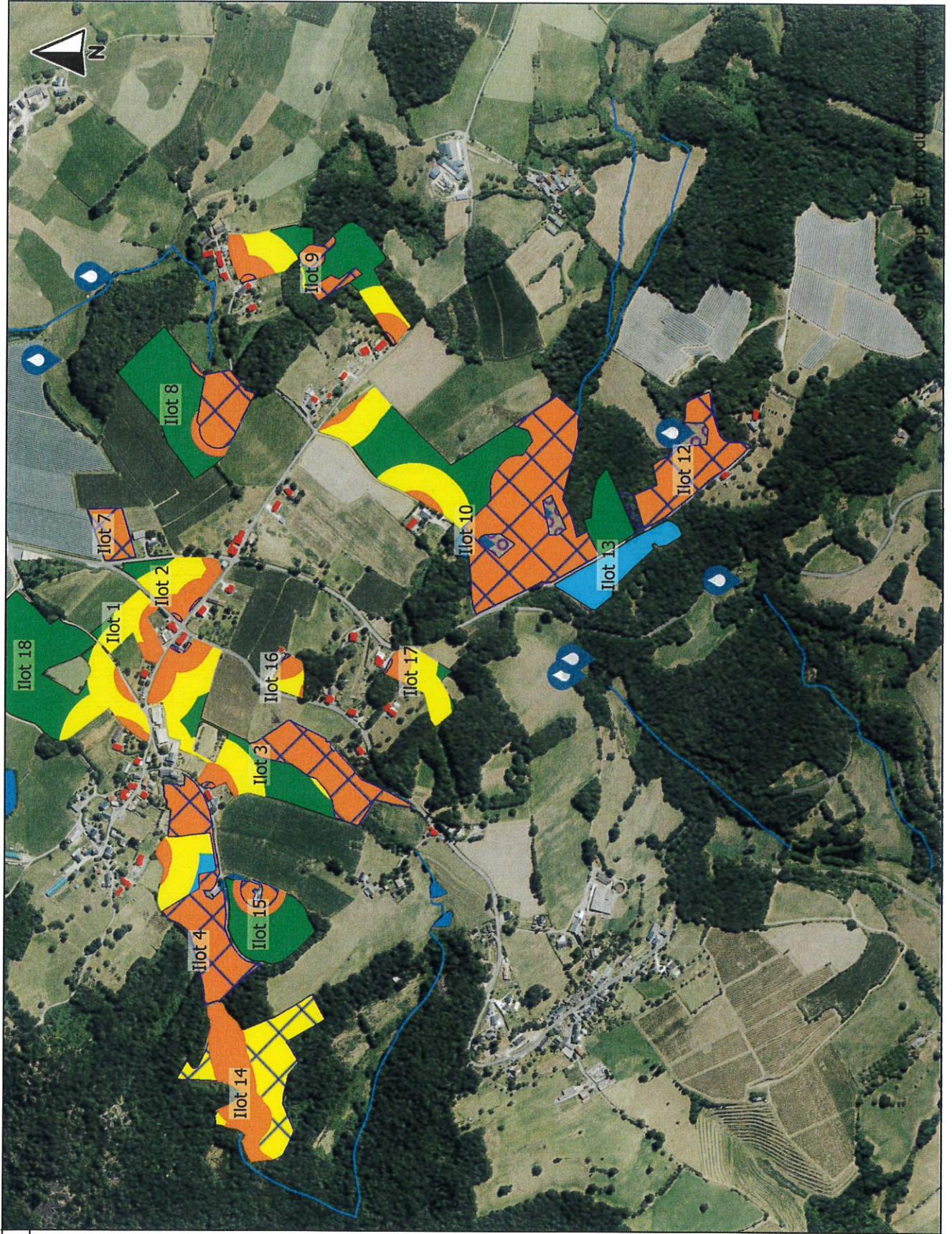
LEGENDE

- Pratique culturale**
- Surface toujours en herbe (STH)
 - Surface toujours labourable (STL)
- Cause d'exclusion**
- Autre zone
 - Cours d'eau
 - Plan d'eau
 - Point d'eau
 - Tiers
 - Zone de forte pente
- Surface exclue (PE)**
- Surface exclue Fumier
 - Surface exclue Lisier
 - Surface exclue Autre



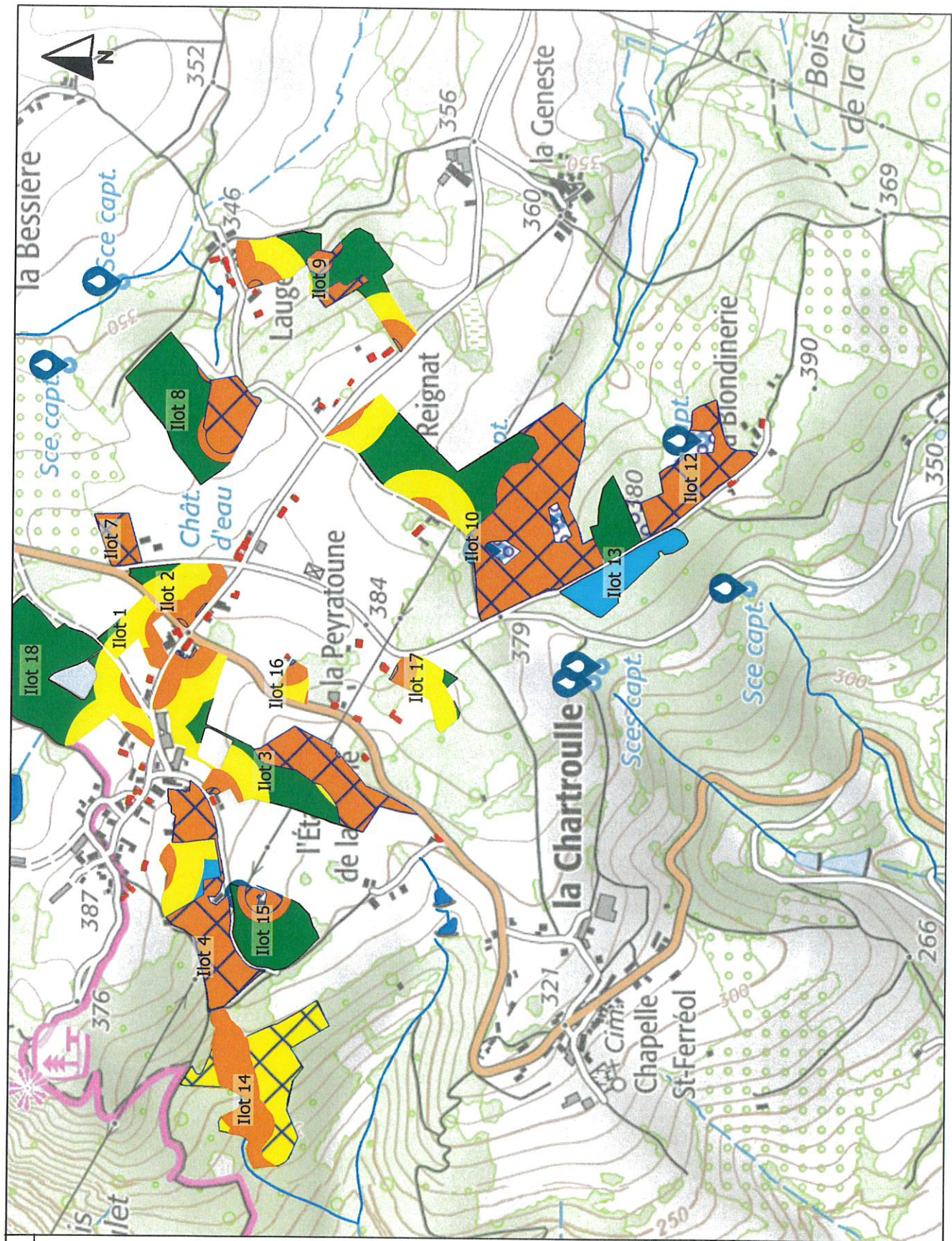
LEGENDE

- Pratique culturale**
 - Surface toujours en herbe (STH)
 - Surface toujours labourable (STL)
- Cause d'exclusion**
 - Autre zone
 - Cours d'eau
 - Plan d'eau
 - Point d'eau
 - Tiers
 - Zone de forte pente
- Surface exclue (PE)**
 - Surface exclue Fumier
 - Surface exclue Lisier
 - Surface exclue Autre



LEGENDE

- Pratique culturale**
- Surface toujours en herbe (STH)
 - Surface toujours labourable (STL)
- Cause d'exclusion**
- Autre zone
 - Cours d'eau
 - Plan d'eau
 - Point d'eau
 - Tiers
 - Zone de forte pente
- Surface exclue (PE)**
- Surface exclue Fumier
 - Surface exclue Lisier
 - Surface exclue Autre



LEGENDE

- Pratique culturale**
- Surface toujours en herbe (STH)
- Surface toujours labourable (STL)
- Cause d'exclusion**
- Autre zone
- Cours d'eau
- Plan d'eau
- Point d'eau
- Tiers
- Zone de forte pente
- Surface exclue (PE)**
- Surface exclue Fumier
- Surface exclue Lisier
- Surface exclue Autre

Extrait BOUTOT Michel

Restriction d'épandage pour protection des captages eau potable

Zone en croisillons marron =
PPE = Périmètre de Protection
Eloigné = fumier uniquement

Zone en croisillons violets =
PPR Périmètre de Protection
Rapproché = pas de lisier, pas
de fumier

CLÉ de SOL

Gestion globale de la fertilisation de l'exploitation agricole

Méthode cohérente avec les bases de raisonnement de la fertilisation proposée par le COMIFER

CONSEIL DE FERTILISATION

ANNÉE DE RÉCOLTE 2021

N° dossier :

BOUTOT Michel
La Roche
19240 Allasac
Tél :
Mel :

Port : 06.47.32.32.30

Siret :

Pacage : 019012359

Cheptel :

n° Insee : 19005

Fax :

Conseil réalisé par :

Béatrice Castagné
FIPSO ELEVAGE

Tél : Port :

Mel : b.castagne@fipso.fr

Fax :



CLÉ de SOL* a été réalisé par la société I-CÔNE
en partenariat avec la Chambre Régionale d'Agriculture des Pays de la Loire

*CLÉ de SOL est une marque déposée auprès de l'INPI

Prévu - Indicateurs agronomiques azote

• Azote organique et minéral de l'exploitation

• Production	4 396 kgN
dont :	
- azote produit au bâtiment	2 099 kgN
- azote produit au plein-air	kgN
- azote produit au pâturage	2 297 kgN
• Imports (sauf N industriel)	945 kgN
• Exports et traitements	kgN
• Azote organique à gérer sur l'exploitation	5 341 kgN
dont :	
- azote maîtrisable (sauf N industriel)	3 044 kgN
• Azote minéral épandu sur l'exploitation	kgN
• Azote organique + minéral à gérer sur l'exploitation y compris N industriel	5 341 kgN

• Surfaces disponibles

• SAU	49,10 ha
SPE exploitation	29,89 ha
Surface pâturée non épandable en propre	18,45 ha
• SD170 en propre	48,34 ha
Sols nus	ha
• Surface en Couvert Environnemental (SCE)	ha
Surface en culture aidée PAC ou en gel	ha

• Indicateurs agronomiques

• Azote organique sur la SAU	108,8 kgN/ha
• Azote minéral sur la SAU	kgN/ha
• SAMO au sein de l'exploitation	28,33 ha
dont :	
- maïs	
- prairies	24,31 ha
- céréales	3,80 ha
- autres cultures	0,22 ha
• Azote organique épandu sur la SAMO	107,5 kgN/ha
• Pression azotée totale sur la SAU	108,8 kgN/ha
• Pourcentage de la SAU en sols nus l'hiver	0,0 %
• Part de la SCE dans la surface aidée PAC ou en gel	%

• Bilan global de fertilisation azotée

	Total	Maîtrisable
• Apport au sol	5 341 kgN	3 044 kgN
• Exportation par les récoltes	6 159 kgN	
• Solde avant apport d'engrais minéraux	-818 kgN	-3 115 kgN
soit	-16,7 kgN/ha	-63,4 kgN/ha
• Engrais minéraux		kgN
• Solde après apport d'engrais minéraux	-818 kgN	-3 115 kgN
soit	-16,7 kgN/ha	-63,4 kgN/ha

Ruminants, équins	Logement	kg/animal/an produits			Besoins kgMS/ani/an	Effectif moyen	Effectif autorisé	Présence (mois)		kgN produits /an		tMS/an conso	Repère	Ventilation Description	% affect.	
		N	P2O5	K2O				Exploitat°	Pâturage	Bâtiment	Total					Pâture
Vache allaitante seule	Aire paillée + Exercice lisier	68,0	39,0	113,0	4 250	45		12,0	8,0	4,0	2 040	1 020	FUMIÈRE		60 %	
Génisse de 1 à 2 ans	Aire paillée + Exercice lisier	42,5	18,0	65,0	3 000	4		12,0	8,0	4,0	113	57	FOSSE		40 %	
Génisse plus de 2 ans	Aire paillée + Exercice lisier	54,0	25,0	84,0	3 500	4		12,0	8,0	4,0	144	72	FOSSE		60 %	
Veau élevage 0-6 mois	Aire paillée "intégrate"	25,0	7,0	34,0	1 500	38		12,0		12,0	950	950	FUMIÈRE		40 %	
Totaux ruminants et équins																
VL - lait vendu 0 l/an																
Totaux toutes espèces																
											4 396	2 297	2 099	274	kgN, tMS	
											2 193	1 285	908		kgP	
											6 973	3 787	3 186		kgK	
											4 396	2 193	6 973		kgN, P & K	

Paramètres - Matières organiques

Code	Matière organique Nom	Origine	Unité apport	Unité de référence	Type	SPE utilisée	P2O5 Utile	N	P2O5	Fournitures			Attributs		
										K2O	CaO	MgO	S	U	C
104	Fumier bovins viande	Bovins	t	= 1000 kg	A	1	100 %	4,00	3,00	4,00	2,50	1,50	X	X	
212	Lis porc mélange moyen	Porcins	m ³	= 1000 l	C	2	85 %	3,50	3,00	2,80	2,50	1,00	X	X	
D001	Lisier VA fosse extérieure	Bovins	m ³	= 1000 l	B	2	85 %	2,50	1,50	2,70	1,20	0,40		X	

Prévu - Effluents - Stocks

repère	Stock description	Quantités produites		% traitement		Quantités après traitement	libellé	Matière Organique		Quantités disponibles		Quantités restantes					
		kgN	kgP2O5	N	P2O5			kgN / t ou m³	volume produit	t ou m³	kgN	kgP2O5	t ou m³	kgN	kgP2O5		
FUMIERE		1 639	651			1 639	Fumier bovins viande	4,00	409,8	409,8	1 639	1 229					
FOSSE		460	257			460	Lisier VA fosse extérieure	2,50	184,0	184,0	460	276					
LISIERPORC	EARL Peyrout						Lis porc mélange moyen	3,50		270,0	945	810	21,4	75			
RÉCAPITULATIF																	
Production																	
		N		P2O5		K2O		N		P2O5		K2O					
Production totale		4 396		2 193		6 973		+ Rentrées - Sorties		= Solde							
Dont aux bâtiments		2 099		908		3 186		Importé		945		810					
Dont aux pâturages		2 297		1 285		3 787		Dont "industriel"		0		0					
Coefficient d'effet direct		0,42						Reporté (reste N-1)		0		0					
Efficace restitué à la pâture		965						Traité		0		0					
								Exporté		0		0					
										Total à gérer		5 341		3 003		7 729	
										Dont maîtrisable		3 044		1 718		3 942	
										SAU							
										Surface		49,10					
										Pression N		108,8					

Prévu - Plan d'épandage

code	Parcelle nom	INSEE commune		PAC		SAU	SPE1	SPE2	Culture(s)	Raison(s) d'exclusion
		Ilot	Parcel	Ilot	Parcel					
En propre										
11	PPE pas de lisier			1	1	0,84 ha	0,57 ha	0,00 ha	Prairie perm pât. + fanée - pât. : 75%	
21	PPE pas de lisier			2	1	1,21 ha	0,73 ha	0,00 ha	Prairie perm pât. + fanée - pât. : 75%	
31	PPE pas de lisier			3	1	5,14 ha	2,52 ha	0,00 ha	Prairie perm pât. + fanée - pât. : 75%	
41	PPE pas de lisier			4	1	0,25 ha	0,22 ha	0,00 ha	P. de T cons. tubercules	
42	PPE pas de lisier			4	2	2,42 ha	0,01 ha	0,00 ha	Prairie perm pât. + fanée - pât. : 75%	
43	PPE pas de lisier			4	3	0,09 ha	0,07 ha	0,00 ha	Prairie perm pâturée - pât. : 70%	
44	PPE pas de lisier			4	4	0,43 ha	0,34 ha	0,00 ha	Avoine printemps grain + paille	
45	PPE pas de lisier			4	5	0,28 ha	0,26 ha	0,00 ha	Avoine printemps grain + paille	
51	PPE pas de lisier			5	1	1,29 ha	1,29 ha	0,00 ha	Triticale grain + paille	
52	PPE pas de lisier			5	2	2,82 ha	2,64 ha	0,00 ha	Prairie perm pât. + fanée - pât. : 75%	
61				6	1	0,33 ha	0,06 ha	0,06 ha	Prairie perm pâturée - pât. : 70%	
62				6	2	1,94 ha	1,30 ha	1,30 ha	Prairie perm pât. + fanée - pât. : 75%	
71				7	1	0,58 ha	0,00 ha	0,00 ha	Triticale grain + paille	
81				8	1	2,68 ha	1,65 ha	1,65 ha	Prairie perm pât. + fanée - pât. : 75%	
82				8	2	0,71 ha	0,69 ha	0,69 ha	prairie temporaire 1 foin + pât. - pât. : 50%	
91				9	1	2,45 ha	1,83 ha	1,27 ha	Prairie perm pât. + fanée - pât. : 75%	
92				9	2	0,22 ha	0,02 ha	0,02 ha	Prairie perm pâturée - pât. : 70%	
93				9	3	0,34 ha	0,14 ha	0,00 ha	Prairie perm pâturée - pât. : 70%	
101	partiellement en PPR			10	1	8,56 ha	3,76 ha	2,30 ha	Prairie perm pât. + fanée - pât. : 75%	
102	partiellement en PPR			10	2	0,72 ha	0,68 ha	0,68 ha	Triticale grain + paille	
103	PPR pas d'effluents			10	3	0,47 ha	0,00 ha	0,00 ha	prairie temporaire 1 foin + pât. - pât. : 50%	
121	PPR pas d'effluents			12	1	1,83 ha	0,00 ha	0,00 ha	Prairie perm pât. + fanée - pât. : 75%	
131				13	1	1,23 ha	1,23 ha	1,23 ha	Triticale grain + paille	
141	PPE pas de lisier			14	1	3,72 ha	2,10 ha	0,00 ha	Prairie perm pât. + fanée - pât. : 75%	
151	PPE pas de lisier			15	1	1,79 ha	1,57 ha	0,00 ha	Prairie perm pât. + fanée - pât. : 75%	
161	PPE pas de lisier			16	1	0,32 ha	0,16 ha	0,00 ha	Prairie perm pâturée - pât. : 70%	
171	PPE pas de lisier			17	1	0,85 ha	0,65 ha	0,00 ha	Prairie perm pât. + fanée - pât. : 75%	
181	PPE pas de lisier			18	1	5,59 ha	5,40 ha	0,00 ha	Prairie perm pât. + fanée - pât. : 75%	
						Totaux :	49,10 ha	29,89 ha	9,20 ha	
						Grands totaux :	49,10 ha	29,89 ha	9,20 ha	

Prévu - Apports par parcelle

Ilot	Parcelle	Cultures	Apports	Date	Surface	Qté/ha	Total	
5	PPE pas de lisier	Triticale grain + paille	Fumier bovins viande	12/10/20	1,29 ha	40,0 t/ha	52 t	
10	partiellement en PPR	Triticale grain + paille	Lisier VA fosse extérieure	15/10/20	0,68 ha	30,0 m³/ha	20 m³	
			Lis porc mélange moyen	15/10/20		30,0 m³/ha	20 m³	
13		Triticale grain + paille	Lisier VA fosse extérieure	15/10/20	1,23 ha	30,0 m³/ha	37 m³	
			Lis porc mélange moyen	15/10/20		30,0 m³/ha	37 m³	
4	PPE pas de lisier	Avoine printemps grain + p	Fumier bovins viande	15/02/21	0,34 ha	40,0 t/ha	14 t	
4	PPE pas de lisier	Avoine printemps grain + p	Fumier bovins viande	15/02/21	0,26 ha	40,0 t/ha	10 t	
8		prairie temporaire 1 foin + p	Lis porc mélange moyen	01/06/21	0,69 ha	30,0 m³/ha	21 m³	
			Lis porc mélange moyen	20/02/21		30,0 m³/ha	21 m³	
			Lisier VA fosse extérieure	15/03/21		30,1 m³/ha	21 m³	
4	PPE pas de lisier	Prairie perm pâturée	Fumier bovins viande	15/02/21	0,07 ha	15,0 t/ha	1 t	
6		Prairie perm pâturée	Lisier VA fosse extérieure	07/06/21	0,06 ha	19,6 m³/ha	1 m³	
			Lis porc mélange moyen	01/03/21		20,0 m³/ha	1 m³	
9		Prairie perm pâturée	Fumier bovins viande	10/11/20	0,02 ha	15,0 t/ha	0 t	
9		Prairie perm pâturée	Fumier bovins viande	10/11/20	0,14 ha	15,0 t/ha	2 t	
16	PPE pas de lisier	Prairie perm pâturée	Fumier bovins viande	15/02/21	0,16 ha	15,0 t/ha	2 t	
1	PPE pas de lisier	Prairie perm pât. + fanée	Fumier bovins viande	15/02/21	0,57 ha	15,0 t/ha	9 t	
2	PPE pas de lisier	Prairie perm pât. + fanée	Fumier bovins viande	10/11/20	0,73 ha	15,0 t/ha	11 t	
3	PPE pas de lisier	Prairie perm pât. + fanée	Fumier bovins viande	10/11/20	2,52 ha	15,0 t/ha	38 t	
4	PPE pas de lisier	Prairie perm pât. + fanée	Fumier bovins viande	10/11/20	0,01 ha	15,0 t/ha	0 t	
5	PPE pas de lisier	Prairie perm pât. + fanée	Fumier bovins viande	10/11/20	2,64 ha	15,0 t/ha	40 t	
6		Prairie perm pât. + fanée	Lis porc mélange moyen	10/03/21	1,30 ha	14,3 m³/ha	19 m³	
			Lisier VA fosse extérieure	10/03/21		30,0 m³/ha	39 m³	
8		Prairie perm pât. + fanée	Fumier bovins viande	10/11/20	1,65 ha	10,0 t/ha	17 t	
			Lisier VA fosse extérieure	15/04/21		30,0 m³/ha	50 m³	
9		Prairie perm pât. + fanée	Fumier bovins viande	10/11/20	1,83 ha	10,0 t/ha	18 t	
			Lisier VA fosse extérieure	15/04/21		1,27 ha	12,8 m³/ha	16 m³
			Lis porc mélange moyen	01/06/21		30,0 m³/ha	38 m³	
10	partiellement en PPR	Prairie perm pât. + fanée	Fumier bovins viande	10/11/20	3,76 ha	10,0 t/ha	38 t	
			Lis porc mélange moyen	10/03/21		2,30 ha	40,0 m³/ha	92 m³
14	PPE pas de lisier	Prairie perm pât. + fanée	Fumier bovins viande	10/11/20	2,10 ha	15,0 t/ha	32 t	
15	PPE pas de lisier	Prairie perm pât. + fanée	Fumier bovins viande	10/02/21	1,57 ha	15,0 t/ha	24 t	
			Fumier bovins viande	10/11/20		18,0 t/ha	28 t	
17	PPE pas de lisier	Prairie perm pât. + fanée	Fumier bovins viande	10/11/20	0,65 ha	15,0 t/ha	10 t	
18	PPE pas de lisier	Prairie perm pât. + fanée	Fumier bovins viande	10/11/20	3,84 ha	16,3 t/ha	63 t	
4	PPE pas de lisier	P. de T cons. tubercules	Fumier bovins viande	15/02/21	0,22 ha	15,0 t/ha	3 t	

Prévu - Synthèse de la fertilisation azotée par culture

Triticale grain + paille		surface totale : 3,82 ha		60,0 q												
N minéral	surface non épandue : surface épandue :	0,62 ha 3,20 ha		A	S	O	N	D	J	F	M	A	M	J	J	
Fumier bovins viande	FUMIÈRE	1,29 ha	40,0 t/ha	✓												
Lis porc mélange moyen	LISIERPORC	1,91 ha	30,0 m³/ha	✓												
Lisier VA fosse extérieure	FOSSE	1,91 ha	30,0 m³/ha	✓												
			52 t													
			57 m³													
			57 m³													

Avoine printemps grain + paille		surface totale : 0,71 ha		50,0 q												
N minéral	surface non épandue : surface épandue :	0,11 ha 0,60 ha		A	S	O	N	D	J	F	M	A	M	J	J	
Fumier bovins viande	FUMIÈRE	0,60 ha	40,0 t/ha							✓						
			24 t													

prairie temporaire 1 foin + pât.		surface totale : 1,18 ha		8,0 t MS												
N minéral	surface non épandue : surface épandue :	0,49 ha 0,69 ha		A	S	O	N	D	J	F	M	A	M	J	J	
Lis porc mélange moyen	LISIERPORC	0,69 ha	60,0 m³/ha							✓						
Lisier VA fosse extérieure	FOSSE	0,69 ha	30,1 m³/ha								✓					
			41 m³													
			21 m³													

Prairie perm pâturée		surface totale : 1,30 ha		5,0 t MS												
N minéral	surface non épandue : surface épandue :	0,85 ha 0,45 ha		A	S	O	N	D	J	F	M	A	M	J	J	
Fumier bovins viande	FUMIÈRE	0,39 ha	15,0 t/ha				✓									
Lis porc mélange moyen	LISIERPORC	0,06 ha	20,0 m³/ha								✓					
Lisier VA fosse extérieure	FOSSE	0,06 ha	19,6 m³/ha									✓				
			6 t													
			1 m³													
			1 m³													

Prairie perm pât. + fanée		surface totale : 41,84 ha		5,0 t MS												
N minéral	surface non épandue : surface épandue :	18,67 ha 23,17 ha		A	S	O	N	D	J	F	M	A	M	J	J	
Fumier bovins viande	FUMIÈRE	21,87 ha	14,9 t/ha													
Lis porc mélange moyen	LISIERPORC	4,87 ha	30,5 m³/ha								✓					
Lisier VA fosse extérieure	FOSSE	4,22 ha	24,8 m³/ha									✓				
			325 t													
			149 m³													
			105 m³													

P. de T cons. tubercules		surface totale : 0,25 ha		20,0 t												
N minéral	surface non épandue : surface épandue :	0,03 ha 0,22 ha		A	S	O	N	D	J	F	M	A	M	J	J	
Fumier bovins viande	FUMIÈRE	0,22 ha	15,0 t/ha								✓					
			3 t													

Prévu - Balance Globale Azotée

Culture surface	Parcelle	Rendement	Ten N	Dérivée	Rendement	Ten N	Exportat ^e kgN/ha	Apports (kgN/ha)				Solde kgN/ha		
								fixation lég.	restit. pât.	organique	minéral		total	
Triticale grain + paille														
1,29	PPE pas de lisier	60,00	2,50				150			160	0	160	10	
0,58		60,00	"				150			0	0	0	-150	
0,72	partiellement en PPR	60,00	"				150			170	0	170	20	
1,23		60,00	"				150			180	0	180	30	
3,82	ha	Rendement moyen : 60,00 q/ha					150			144	0	144	-6	
Avoine printemps grain + paille														
0,43	PPE pas de lisier	50,00	2,50				125			127	0	127	2	
0,28	PPE pas de lisier	50,00	"				125			149	0	149	24	
0,71	ha	Rendement moyen : 50,00 q/ha					125			135	0	135	10	
prairie temporaire 1 foin + pât.														
0,71		8,00	24,30				194		35	277	0	312	118	
0,47	PPR pas d'effluents	8,00	"				194		35	0	0	35	-159	
1,18	ha	Rendement moyen : 8,00 t MS/ha					194		35	167	0	202	7	
Prairie perm pâturée														
0,09	PPE pas de lisier	5,00	26,00				130		49	47	0	96	-34	
0,33		5,00	"				130		49	22	0	71	-59	
0,22		5,00	"				130		49	5	0	54	-76	
0,34		5,00	"				130		49	25	0	74	-56	
0,32	PPE pas de lisier	5,00	"				130		49	30	0	79	-51	
1,30	ha	Rendement moyen : 5,00 t MS/ha					130		49	23	0	72	-58	
Prairie perm pât. + fanée														
0,84	PPE pas de lisier	5,00	24,30				122		52	41	0	93	-28	
1,21	PPE pas de lisier	5,00	"				122		52	36	0	89	-33	
5,14	PPE pas de lisier	5,00	"				122		52	29	0	82	-40	
2,42	PPE pas de lisier	5,00	"				122		52	0	0	53	-69	
2,82	PPE pas de lisier	5,00	"				122		52	56	0	109	-13	
1,94		5,00	"				122		52	84	0	136	15	
2,68		5,00	"				122		52	71	0	123	2	
2,45		5,00	"				122		52	101	0	153	32	
8,56	partiellement en PPR	5,00	"				122		52	55	0	108	-14	
1,83	PPR pas d'effluents	5,00	"				122		52	0	0	52	-69	
3,72	PPE pas de lisier	5,00	"				122		52	34	0	86	-35	
1,79	PPE pas de lisier	5,00	"				122		52	116	0	168	47	
0,85	PPE pas de lisier	5,00	"				122		52	46	0	98	-23	
5,59	PPE pas de lisier	5,00	"				122		52	45	0	97	-24	
41,84	ha	Rendement moyen : 5,00 t MS/ha					122		52	50	0	102	-19	
P. de T cons. tubercules														
0,25	PPE pas de lisier	20,00	3,00				60			53	0	53	-7	
0,25	ha	Rendement moyen : 20,00 t/ha					60			53	0	53	-7	
49,10	ha	SYNTHÈSE EXPLOITATION						125		47	60	0	107	-18

CONVENTION D'EPANDAGE

Entre :

Monsieur Florian PEYROUT

Demeurant à Les Valades 19240 Varetz
représentant la société EARL Peyrout (19240 Varetz)
producteur de lisier de porcs
et désigné dans ce qui suit par « le producteur »

Et :

Monsieur Florent PORCHÉ

Demeurant à La Montagne 19410 Saint Bonnet l'Enfantier
qui utilisera le lisier de porcs
et désigné dans ce qui suit par le « preneur »

Ayant été exposé que :

Le preneur accepte d'épandre ou de faire épandre le lisier sur des terres qu'il exploite.
L'objectif de la présente convention est de parvenir à une valorisation agronomique optimale des effluents d'élevage. Cette convention précise la quantité d'effluents mis à disposition par le producteur d'effluents au preneur en vue d'un épandage agricole.

ARTICLE 1 : Objet de la convention

→ La présente convention a pour objet l'épandage des déjections produites par l'élevage EARL Peyrout, le producteur, sur les parcelles exploitées par le preneur (liste jointe).

→ Mr Florent PORCHÉ, le preneur, atteste sur l'honneur que **l'effectif animal détenu sur son exploitation produit 7659 unités d'azote organique**

→ La SAU de l'exploitation du preneur Florent PORCHÉ est de **93,94 ha**.
Seuls 85,13 ha de SAU sur les communes d'Allasac et St Bonnet l'Enfantier sont retenus pour cette présente convention avec l'EARL Peyrout.

La convention d'épandage porte sur un maximum de 4 200 unités d'azote organique produites par le producteur.

→ **La pression maximale en azote organique** sur l'exploitation de Florent PORCHÉ après épandage des déjections de l'élevage EARL Peyrout **sera de 126,2 kg /ha de SAU**.

Compte tenu des parcelles désignées, de leurs natures et des cultures, le preneur s'engage à valoriser annuellement une **quantité maximale de 4 200 unités d'azote** mises à disposition par le producteur.

ARTICLE 2 : Conditions d'épandage

Le preneur s'engage :

- À n'épandre que sur les parcelles ou parties de parcelles aptes à l'épandage.
- À prendre en compte la valeur fertilisante de l'effluent (2) dans le raisonnement de sa fertilisation.
- À respecter la réglementation en vigueur et en particulier les règles d'épandage des effluents énoncés dans la charte de bonne conduite et à laquelle il adhère.
- À enfouir dans un délai maximum de 24h pour les épandages sur terres nues
- À respecter les interdits suivant : épandage par aéro-aspersion, épandages sur sols gelés ou enneigés, épandages en périodes de fortes pluviosités et épandages sur les terrains en forte pente
- À fournir au producteur tous les renseignements nécessaires à la tenue du cahier d'épandage : date d'épandage, parcelles, surface, culture concernée, quantité épandue, délais d'enfouissement.

Le producteur s'engage à pouvoir justifier d'une destination correcte de l'effluent qu'il produit.

- À fournir à Mr Florent PORCHÉ, au maximum **4200** unités d'azote organique / an sous forme de lisier, provenant de son installation classée.
- À informer le preneur des prescriptions d'épandage (il fera référence au plus récent arrêté préfectoral relative à l'installation classée).
- À fournir au preneur toutes données permettant une utilisation agronomique optimale de l'effluent.
- À trouver une surface agricole d'épandage conforme à l'étude d'impact dans le cas où la convention d'épandage serait résiliée par le preneur. Une nouvelle convention et une actualisation du plan d'épandage devront alors faire l'objet d'un avenant à l'étude d'impact.

ARTICLE 3 : Durée, modification de la convention

La convention est établie pour une durée de un an tacitement renouvelable.

Toute modification à la présente convention devra faire l'objet d'un avenant qui sera notifié à l'Administration (Direction Départementale des Services Vétérinaires).

La présente convention peut être résiliée par l'une ou l'autre des parties avec préavis de 6 mois par écrit en recommandé avec accusé de réception.

Fait en deux exemplaires

À VARETZ
LE 11/4/22

Signatures


Précédée de la mention « lu et approuvé »

Le producteur,

Le preneur, « lu et approuvé »

lu et approuvé

EARL PEYROUT
Les Valades 19240 VARETZ
Élevage de porcs 0146Z
SIRET 844 196 964 00010
FR 56 844 196 964

Porché


(2) Références CORPE N

PLAN D'EPANDAGE : SURFACES EPANDABLES

PORCHÉ Florent

Terre en propre : PORCHÉ Florent

Îlot - Commune	Unité d'épandage	Surface (ha)	SPE Fumier (ha)	SPE Lisier (ha)	SPE Autre (ha)	Bande herbe	Pratique culturale	Note d'aptitude	Raisons d'exclusions	Références cadastrales	
1 - Saint-Bonnet-l'Enfantie	Ilot 1	20.82	12.99	12.29	14.10		STL	2	Tiers, Cours d'eau, Plan d'eau, Autre zone		
Total îlot 1		20.82	12.99	12.29	14.10						
2 - Allassac	Ilot 2	0.78	0.74	0.36	0.36		STL	2	Tiers		
Total îlot 2		0.78	0.74	0.36	0.36						
3 - Allassac	Ilot 3	0.98	0.98	0.98	0.98		STL	2			
Total îlot 3		0.98	0.98	0.98	0.98						
4 - Allassac	Ilot 4	1.23	1.22	1.22	1.22		STH	2	Cours d'eau		
Total îlot 4		1.23	1.22	1.22	1.22						
5 - Allassac	Ilot 5	1.84	0.01	0.01	0.64		STH	2	Tiers, Cours d'eau, Autre zone		
Total îlot 5		1.84	0.01	0.01	0.64						
8 - Saint-Bonnet-l'Enfantie	Ilot 8	4.11	2.67	1.81	2.82		STH	2	Tiers, Cours d'eau, Autre zone	ilot partiellement en PPR captage	
Total îlot 8		4.11	2.67	1.81	2.82						
9 - Saint-Bonnet-l'Enfantie	Ilot 9	1.99	1.99	1.99	1.99		STL	2			
Total îlot 9		1.99	1.99	1.99	1.99						
10 - Saint-Bonnet-l'Enfantie	Ilot 10	0.79	0.79	0.79	0.79		STH	2	Cours d'eau		
Total îlot 10		0.79	0.79	0.79	0.79						
11 - Saint-Bonnet-l'Enfantie	Ilot 11	1.93	1.73	1.73	1.73		STH	2	Cours d'eau, Plan d'eau		
Total îlot 11		1.93	1.73	1.73	1.73						
12 - Saint-Bonnet-l'Enfantie	Ilot 12	4.19	4.19	4.19	4.19		STL	2			
Total îlot 12		4.19	4.19	4.19	4.19						
13 - Saint-Bonnet-l'Enfantie	Ilot 13	0.52	0.41	0.00	0.00		STH	2	Tiers, Autre zone	ilot en PPE Captage	
Total îlot 13		0.52	0.41	0.00	0.00						
		Commentaires : ilot en PPE Captage									
Total îlot 13		0.52	0.41	0.00	0.00						

Terre en propre : PORCHÉ Florent

Îlot - Commune	Unité d'épandage	Surface (ha)	SPE Fumier (ha)	SPE Lisier (ha)	SPE Autre (ha)	Bande herbe	Pratique culturale	Note d'aptitude	Raisons d'exclusions	Références cadastrales
14 - Saint-Bonnet-l'Enfanti	Ilot 14	1.05	0.45	0.45	0.45		STH	2	Cours d'eau	
Total ilot 14		1.05	0.45	0.45	0.45					
15 - Saint-Bonnet-l'Enfanti	Ilot 15	1.50	1.43	0.00	0.00		STH	2	Tiers, Cours d'eau	ilot en PPE Captage
Commentaires : Ilot en PPE captage										
Total ilot 15		1.50	1.43	0.00	0.00					
16 - Saint-Bonnet-l'Enfanti	Ilot 16	0.78	0.78	0.57	0.57		STH	2	Tiers	
Total ilot 16		0.78	0.78	0.57	0.57					
18 - Allassac	Ilot 18	1.32	0.01	0.01	0.99		STH	2	Cours d'eau, Autre zone	
Total ilot 18		1.32	0.01	0.01	0.99					
19 - Allassac	Ilot 19	0.37	0.37	0.37	0.37		STH	2		
Total ilot 19		0.37	0.37	0.37	0.37					
20 - Allassac	Ilot 20	1.58	1.58	1.29	1.29		STH	2	Tiers	
Total ilot 20		1.58	1.58	1.29	1.29					
21 - Allassac	Ilot 21	0.84	0.79	0.48	0.48		STL	2	Tiers	
Total ilot 21		0.84	0.79	0.48	0.48					
22 - Saint-Bonnet-l'Enfanti	Ilot 22	5.87	4.57	2.48	2.48		STL	2	Tiers, Cours d'eau	
Total ilot 22		5.87	4.57	2.48	2.48					
23 - Saint-Bonnet-l'Enfanti	Ilot 23	6.51	5.15	5.15	6.17		STL	2	Cours d'eau, Plan d'eau, Autre zone	
Total ilot 23		6.51	5.15	5.15	6.17					
24 - Saint-Bonnet-l'Enfanti	Ilot 24	3.89	0.01	0.01	1.43		STH	2	Tiers, Cours d'eau, Plan d'eau, Autre zone	
Total ilot 24		3.89	0.01	0.01	1.43					
27 - Allassac	Ilot 27	0.61	0.58	0.07	0.07		STL	2	Tiers	
Total ilot 27		0.61	0.58	0.07	0.07					
28 - Saint-Bonnet-l'Enfanti	Ilot 28	3.46	1.16	0.69	0.72		STH	2	Tiers, Cours d'eau, Plan d'eau, Autre zone	
Total ilot 28		3.46	1.16	0.69	0.72					